

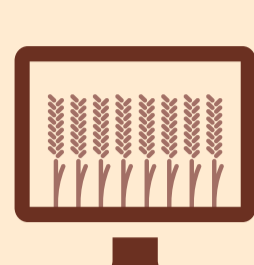
Innovazione e semplificazione per un agroalimentare più competitivo.  
LE PRINCIPALI NOVITÀ:

**>> RICAMBIO GENERAZIONALE**

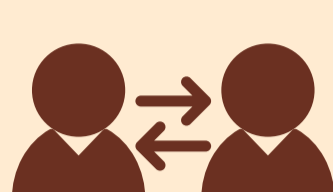


Nuove Norme per favorire l'affiancamento tra **agricoltori over 65** o pensionati e giovani tra i **18 e i 40 anni**.

**>> INNOVAZIONE**



Contributi PAC anche per consulenze su tecnologie informatiche e sull'agricoltura di precisione.



Più assistenza (gratuita) da parte delle PA per chi richiede i contributi europei e procedure telematiche per le richieste di fruizione degli aiuti.

**>> BANCA DELLE TERRE**



Nasce la **Banca delle terre agricole** per censire i terreni agricoli disponibili causa abbandono dell'attività agricola e prepensionamenti.

**>> SEMPLIFICAZIONI E CONTROLLI**



**Termini ridotti a 60 giorni** per le PA per rispondere alle richieste presentate dal Centro di assistenza agricola (CAA).



Eliminazione del fascicolo aziendale per piccoli produttori (meno di 350 kg) di olio.

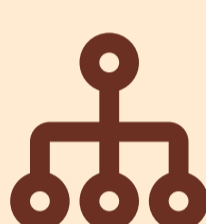


**Nuove norme** sui requisiti, etichettatura e confezionamento per i prodotti derivati dalla trasformazione del pomodoro.



Introdotte **sanzioni** in caso di mancata iscrizione all'Anagrafe apistica.

**>> RIORDINO E RIDUZIONE DEGLI ENTI E AGENZIE VIGILATI DAL MIPAAF**



Riorganizzazione di AGEA, riordino del sistema dei controlli e razionalizzazione della società AGECONTROL S.p.a.



**Obbligo di pubblicazione annuale** dei dati economici, finanziari e patrimoniali.



Destinazione delle risorse risparmiate allo sviluppo e all'internazionalizzazione del Made in Italy.

**>> CONSORZI**



Gli statuti dei Consorzi di tutela dovranno prevedere **l'equilibrio di genere** per gli incarichi.



Nascono i **Consorzi di tutela** dei vini liquorosi DOP e IGP.

**>> ASSUNZIONI**



Maggiore possibilità di **assunzioni congiunte** di lavoratori dipendenti nelle imprese agricole legate da un contratto di rete.

**>> GESTIONE DEL RISCHIO IN AGRICOLTURA**



Previsti **nuovi strumenti assicurativi** e una nuova disciplina dei **'Fondi di mutualità'** contro danni atmosferici, epizootie e fitopatie.

**>> BIOMASSE**



I costi della tracciabilità delle biomasse per la produzione di energia elettrica saranno a carico dei destinatari degli incentivi.

**>> BIRRA ARTIGIANALE**



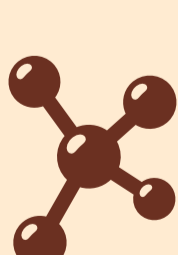
Viene fornita la definizione di birra artigianale e arrivano nuovi strumenti per favorire la filiera del luppolo.

**>> RISO**



Previste nuove misure per **tutelare le varietà tipiche italiane**, per il miglioramento genetico e per favorire la tracciabilità delle produzioni, a vantaggio dei consumatori.

**>> BIOLOGICO**



Istituito il **Sistema informativo per il biologico (SIB)**

**>> PESCA**



Depenalizzazione di alcuni reati secondo quanto previsto dalle normative europee.



Nuove sanzioni per il **contrasto al bracconaggio ittico** nelle acque interne.

**>> IPPICA**



Riordino delle competenze Mipaaf per il **rilancio del settore ippico**.