

Strade più sicure con le nuove norme contro i reati stradali gravi. **Pene e sanzioni più pesanti** in caso di ebbrezza, uso di droghe, guida pericolosa. **Cosa prevede la nuova legge:**

>> OMICIDIO STRADALE: PENE PIÙ SEVERE



Da 8 a 12 anni di carcere per l'omicidio stradale colposo in caso di ebbrezza grave (tasso alcolemico oltre 1,5 g/l) o uso di droghe.

Reclusione da 5 a 10 anni per l'omicidio stradale commesso con tasso alcolemico superiore a 0,8 g/l, ma non superiore a 1,5 g/l.

Reclusione da 5 a 10 anni se la morte è conseguente a eccesso di velocità, guida contromano, infrazioni ai semafori, sorpassi e inversioni a rischio.

>> LESIONI STRADALI: PENE PIÙ DURE SE CHI GUIDA È UBRIACO O DROGATO



Reclusione da 3 a 5 anni per le lesioni gravi.

Reclusione da 4 a 7 anni per quelle gravissime, in caso di ebbrezza grave (tasso alcolemico oltre 1,5 g/l) o uso di droghe.

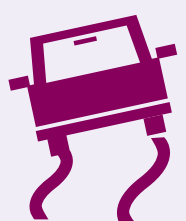
Reclusione da 18 mesi a 3 anni per lesioni gravi e da 2 a 4 anni per le gravissime in caso di tasso alcolico superiore a 0,8 g/l ma non superiore a 1,5 g/l o se l'incidente è causato da manovre pericolose.

>> LIMITI PIÙ SEVERI PER I CONDUCENTI DI MEZZI PESANTI



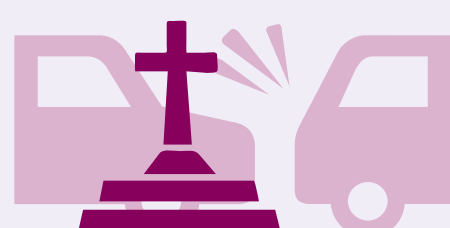
In caso di Omicidio stradale (e di lesioni) si applica la sanzione massima a partire da un tasso alcolemico sopra gli 0,8 g/l per tutti coloro che esercitano professionalmente l'attività di trasporto di persone e di cose e per i conducenti di mezzi pesanti, autoveicoli destinati al trasporto di persone, autoarticolati e autosnodati.

>> FUGA CONDUCENTE



Se il conducente fugge scatta l'aumento di pena da un terzo a due terzi.

>> ALTRE AGGRAVANTI SPECIFICHE



Maggiorazioni di pena in caso di morte o lesioni di più persone o guida senza patente o senza assicurazione.

>> COLPA DELLA VITTIMA



Le pene sono diminuite fino alla metà quando l'incidente non è esclusiva conseguenza dell'azione o dell'omissione del colpevole.

>> REVOCA DELLA PATENTE IN CASO DI CONDANNA



Minimo 15 anni di sospensione per omicidio e 5 anni per lesioni.

In caso di fuga dopo l'omicidio stradale la revoca durerà 30 anni.

>> PRESCRIZIONE E ARRESTO IN FLAGRANZA



Previsto il **raddoppio** dei termini di prescrizione.

Obbligatorietà dell'arresto in flagranza nei casi più gravi.

La proroga delle indagini preliminari potrà essere richiesta una sola volta.

>> PERIZIE COATTIVE



Il **Giudice** può ordinare anche d'ufficio il prelievo coattivo di campioni biologici per determinare il DNA.

Nei casi urgenti il prelievo coattivo può essere disposto anche dal Pm.