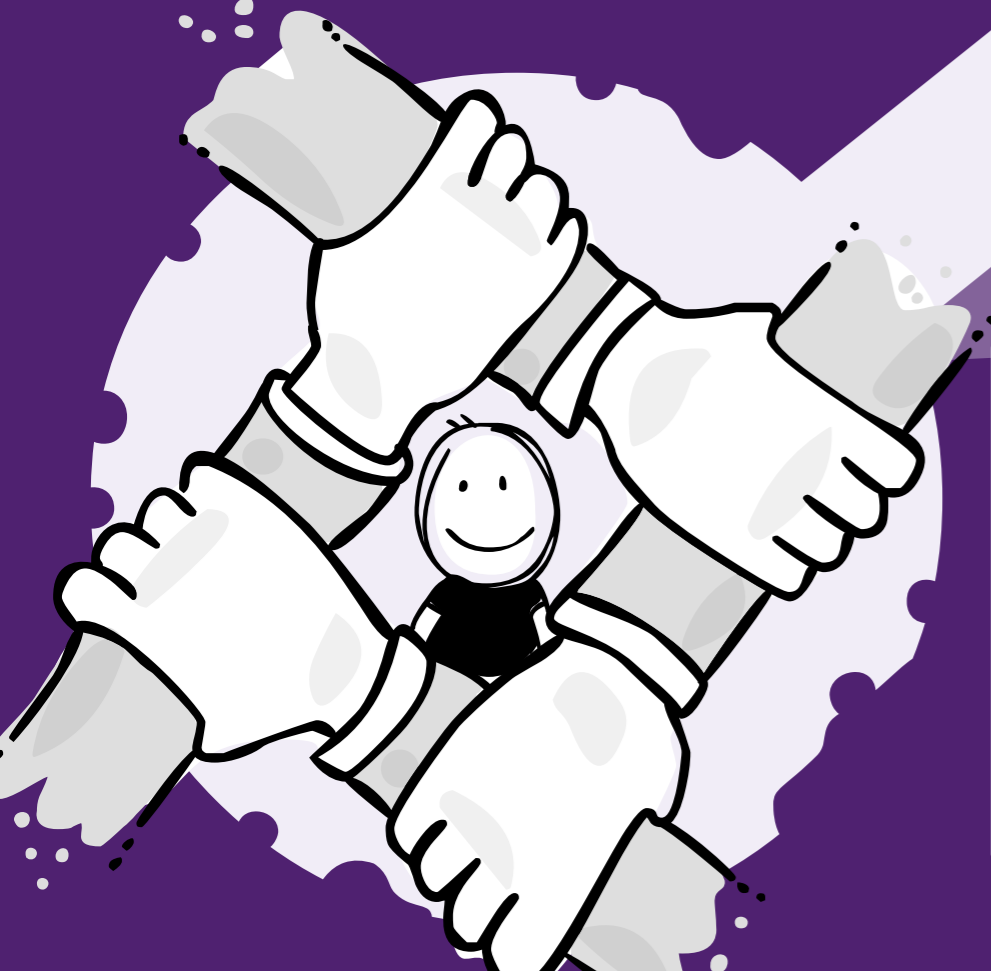


# AUTISMO



## LA PRIMA LEGGE NAZIONALE SULL'AUTISMO

per migliorare le condizioni di vita, favorire l'inserimento nella vita sociale e dare aiuto alle famiglie



### NUOVE LINEE GUIDA

L'Istituto Superiore di Sanità è chiamato ad aggiornare le Linee Guida sul trattamento dei disturbi dello spettro autistico in tutte le età della vita.

### LIVELLI ESSENZIALI DI ASSISTENZA (LEA)

Nei Livelli Essenziali di Assistenza rientrano la diagnosi precoce, la cura ed il trattamento individualizzato.

Il Ministero della Salute aggiorna le linee di indirizzo per la promozione, il miglioramento e l'appropriatezza degli interventi in applicazione dei LEA.

*Alle regioni e province autonome spetta il compito di:*



Individuare  
**i centri di riferimento**  
per il coordinamento dei servizi.



Stabilire  
**percorsi diagnostici, terapeutici  
e assistenziali,**  
assicurandone la continuità nel  
corso della vita della persona.



Realizzare **strutture  
semiresidenziali e residenziali**  
per la presa in carico di soggetti  
minori, adolescenti e adulti.